



transporte público  
de Galicia

LIÑA REGULAR  
XG60564

XG605 - OURENSE COMARCA

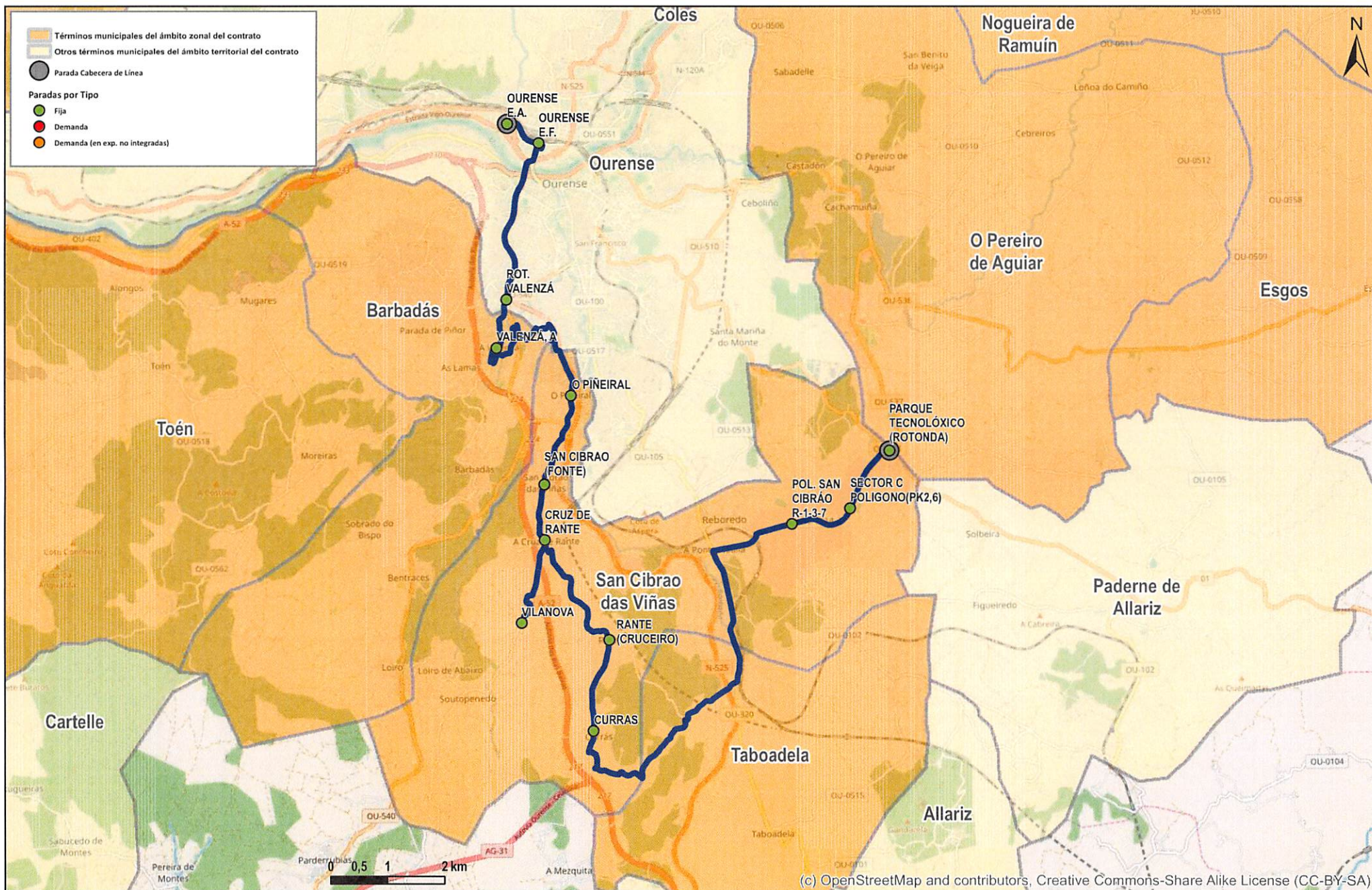
Ourense E.A.-Rante-Parque Tecnoloxico (Rotonda)

De Luns a Venres Todo o ano

PARADA

<b>9:00</b>	<b>8:30</b>	<b>OURENSE E.A.</b>	<b>14:23</b>	<b>16:53</b>
9:01	8:31	OURENSE E.F.	14:22	16:52
9:04	8:34	CURROS ENRIQUEZ	14:19	16:49
9:07	8:37	JUAN XXIII	14:16	16:46
9:08	8:38	ALAMEDA	14:15	16:45
9:12	8:42	XARDIN POSIO	14:11	16:41
9:14	8:44	ROT. VALENZÁ	14:09	16:39
9:15	8:45	VALENZÁ, A	14:08	16:38
9:21	8:51	O PIÑEIRAL	14:02	16:32
9:24	8:54	SAN CIBRAO (FONTE)	13:59	16:29
<b>9:26</b>	<b>8:56</b>	<b>CRUZ DE RANTE</b>	<b>13:57</b>	<b>16:27</b>
9:28	8:58	VILANOVA	13:55	16:25
9:33	9:03	RANTE (CRUCEIRO)	13:50	16:20
9:36	9:06	CURRAS	13:47	16:17
9:49	9:19	POL. SAN CIBRÃO R-1-3-7	13:34	16:04
9:51	9:21	SECTOR C POLIGONO(PK2,6)	13:32	16:02
<b>9:53</b>	<b>9:23</b>	<b>PARQUE TECNOLÓXICO (ROTONDA)</b>	<b>13:30</b>	<b>16:00</b>





**XUNTA DE GALICIA**  
CONSELLERÍA DE  
INFRAESTRUTURAS E MOBILIDADE  
Dirección Xeral de Mobilidade



FONDO EUROPEO DE  
DESENVOLVEMENTO  
REGIONAL  
"Unha maneira de facer Europa"



**transporte público  
de Galicia**

XG-605: COMARCA DE OURENSE

XG60564: OURENSE E.A.-SECTOR C POLIGONO(PK2,6)

**Plano de línea  
64 de 67**